

Gefördert durch



Verein Niedersächsischer
BILDUNGSINITIATIVEN e.V.



Unsere Öffnungszeiten Montag – Freitag 8.30 – 12.00 Uhr
Montag, Dienstag und Donnerstag 16.00 – 19.00 Uhr
In dieser Zeit sind wir telefonisch erreichbar: 0441 999084-0
Anmeldungen bitte schriftlich info@werkschule.de oder
über werkschule.de

AUSSTELLUNG VOM 25.04. – 12.06.2025 PEER HOLTHUIZEN – MIT DEM RÜCKEN ZUR WAND

Vernissage 24. April 2025 | 19 Uhr im Kunstforum der Werkschule e.V. Oldenburg

WERKSCHULE E.V. OLDENBURG KOMPAKTKURSE

April – Juli 2025



WERKSCHULE – WERKSTATT FÜR KUNST UND KULTURARBEIT e.V.
ROSENSTRASSE 41 | 26122 OLDENBURG | TEL 0441 999084-0
WWW.WERKSCHULE.DE | INFO@WERKSCHULE.DE

Der Bildende Künstler Peer Holthuizen greift mit seiner Installation im Kunstforum der Werkschule „Mit dem Rücken zur Wand“ als Papp-Forum, einer Art Hörsaal mit „Gestühl“ aus Wellpappe, eine Machart wieder auf, die für ihn ihren Anfang Mitte / Ende der achtziger Jahre im Theater und Messekontext hatte.

Mit dieser Bühne, die die Besucher:innen zu Beteiligten macht, greift der Projektkünstler eine klassische Archetype der musealen Präsentation eines Werkes auf, welches an der Wand befestigt, also mit dem Rücken zur Wand, eine Auseinandersetzung „erzwingt“ und das Publikum nicht nur gedanklich, sondern auch physisch ins Werk integriert. Dass er gerade jetzt diese Annäherung wieder aufleben lässt, ist kein Zufall.

Der „War Room“*, der in den achtziger Jahren Realität zu werden schien, ist heute verstärkt multidimensional und berührt uns medial gleichermaßen persönlich wie kollektiv. Während der kommenden Ausstellungsperiode finden kleine Tagungen und Gesprächsrunden statt, die wöchentlich zur „multifokalen“ Betrachtung der Installation „Mit dem Rücken zur Wand“ einladen.

Über das Programm halten wir Sie via Instagram, unserem Newsletter und auf der Seite Aktuelles der Werkschule.de auf dem Laufenden.

* Als Ronald Reagan 1981 als US-Präsident vereidigt wurde, bat er den Stabschef, ihm den Kriegsraum (War Room) des Pentagons zu zeigen, weil er dachte, dass die Darstellung in der Filmsatire „Dr. Seltam“ von Stanley Kubrick real sei.

Foto: Helena Holthuizen

Titelfoto: Werkschule e.V.



WERKSCHULE.DE

AKTION MAPPE

Aktion Mappe! – Fit to study

Peer Holthuizen

Ziel des Kurses ist die abgabefähige Mappe mit guten Arbeitsproben für die Eignungsprüfung

Preis € 55 / Monat (ermäßigt)

Preis € 110 / Monat (normal)
dienstags 7.1. – 24.6.

17.45 – 20.45 Uhr

Kurs-Nr. 8300 – 8305

oder

donnerstags 9.1. – 26.6.

17.45 – 20.45 Uhr

Kurs-Nr. 8306 – 8311

Anmeldung monatsweise möglich!

5 Tage Drehkeramik intensiv in den Osterferien

Christina Wolter

7. – 11.4. | 10 – 14.30 Uhr

Glasur 26.4. | 15.15 – 18.15 Uhr

Preis € 325 zzgl.

TN max. 7 | Kurs-Nr. 8431



5 Tage Drehkeramik intensiv in den Osterferien

Christina Wolter

7. – 11.4. | 15.30 – 20 Uhr

Glasur So 27.4.

15.15 – 18.15 Uhr

Preis € 325 zzgl.

TN max. 7 | Kurs-Nr. 8432

Drehkeramik Kompakt

Friedrun Fritzsche

26., 27.4. | 10 – 14.30 Uhr

Glasur Sa 17.5.

15.15 – 18.15 Uhr

Preis € 140 zzgl.

TN max. 7 | Kurs-Nr. 8435

WEITERES

Schmuckdesign: Ringe schmieden

Katrin Fraas

4.4. | 16 – 19 Uhr

Preis € 55 zzgl.

TN max. 7 | Kurs-Nr. 8450



Schmuckdesign: Experiment Emaille

Danni Schwaag

5., 6.4. | 10 – 16 Uhr

Preis € 265 zzgl.

TN max. 6 | Kurs-Nr. 8451

MAI 2025

BILDHAUEREI



Skulpturenarbeit: sommerliche Impressionen

Christa Baumgärtel

17., 18.5. | 10 – 16.30 Uhr

Preis € 215 inkl.

TN max. 8 | Kurs-Nr. 8391

Keramische Plastik: Skizzenarbeit- & Forment- wicklung

Wolf Ewert

24., 25.5. | 10 – 16 Uhr

Preis € 165 inkl.

TN max. 8 | Kurs-Nr. 8449



Zum Könnenlernen- Holzbildhauerei

Sarah Hillebrecht

23. – 25.5. | 10 – 16 Uhr

Preis € 230 zzgl.

TN max 8 | Kurs-Nr. 8389

KERAMIK

Drehkeramik Kompakt

Andrea Bielicki

10., 11.5. | 10 – 14.30 Uhr

Glasur 24.5. | 15.15 – 18.15 Uhr

Preis € 140 zzgl.

TN max. 7 | Kurs-Nr. 8436

Drehkeramik Kompakt

Karla Hünecke

17., 18.5. | 10 – 14.30 Uhr

Glasur 14.6. | 15.15 – 18.15 Uhr

Preis € 140 zzgl.

TN max. 7 | Kurs-Nr. 8437

Drehkeramik Kompakt

Hartwig Witte

24., 25.5. | 10 – 14.30 Uhr

Glasur 15.6. | 15.15 – 18.15 Uhr

Preis € 140 zzgl.

TN max. 7 | Kurs-Nr. 8438

MALEREI

Zeichenwerkstatt: Anatomie der Hand

Milena Tsochkova

10.5. | 10 – 14 Uhr

Preis € 50 inkl.

TN max. 8 | Kurs-Nr. 8446



Aktzeichnen mit Modell

Peer Holthuizen

10., 11.5. | 10 – 15.15 Uhr

Preis € 150 inkl.

zzgl.

TN max 8 | Kurs-Nr. 8447

Malerei

Milena Tsochkova

17., 18.5. | 10 – 14.30 Uhr

Preis € 110 inkl.

TN max. 8 | Kurs-Nr. 8443

JUNI 2025

BILDHAUEREI

Schön verspielt – Schnitzen von Handpuppen

Sarah Hillebrecht

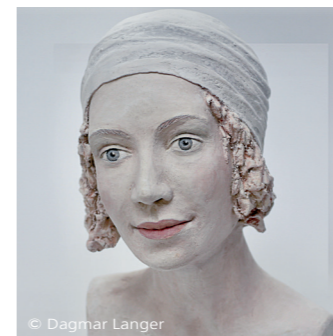
7., 8.6. + 21., 22.6.

10 – 16 Uhr

Preis € 280 zzgl.

TN max. 7

Kurs-Nr. 8388



Figürliche Plastik: Kopf - Mund, Nase, Auge, Ohr - Dagmar Langer

27. – 29.6. | 10 – 16 Uhr

Preis € 330 zzgl.

TN max. 8 | Kurs-Nr. 8433

KERAMIK

Drehkeramik Kompakt

Andrea Bielicki

14., 15.6. | 10 – 14.30 Uhr

Glasur 28.6. | 10 – 13 Uhr

Preis € 140 zzgl.

TN max. 7 | Kurs-Nr. 8439



Drehkeramik Kompakt

Karla Hünecke

21., 22.6. | 10 – 14.30 Uhr

Glasur 5.7. | 10 – 13 Uhr

Preis € 140 zzgl.

TN max. 7 | Kurs-Nr. 8440

MALEREI



Linoldruck

Mirsad Herenda

7., 8.6. | 10 – 16 Uhr

Preis € 150 inkl.

TN max. 8 | Kurs-Nr. 8444



Zeichnen ist „Sehen lernen“

Milena Tsochkova

14., 15.6. | 10 – 14.30 Uhr

Preis € 110 inkl.

TN max. 8 | Kurs-Nr. 8445

Öl- und Acrylmalerei auf Leinwand

Dirk Mühlenstedt

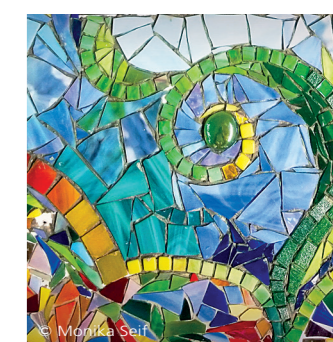
21., 22.6. | 10 – 15 Uhr

Preis € 110 zzgl.

TN max. 8

Kurs-Nr. 8448

WEITERES



Kunstvolle Gestaltung mit Mosaik

Monika Seif

27. – 29.6. | Fr 16 – 20 Uhr,

Sa 10 – 18 Uhr, So 10 – 14 Uhr

Preis € 235 zzgl.

TN max 8 | Kurs-Nr. 8452

JULI 2025

KERAMIK

Technikmix auf der keramischen Oberfläche

Ute Naue-Müller

25. – 27.7. | Fr 17 – 20 Uhr,

Sa 10 – 18 Uhr, So 10 – 15 Uhr

Preis € 265 zzgl.

TN max. 8 | Kurs-Nr. 8434

Legende

Vorkenntnisse

Material / Brennkosten

Leinwand

Modellkosten